

ΚΑΛΛΙΕΡΓΕΙΑ ΜΕ ΜΕΓΑΛΕΣ ΠΡΟΟΠΤΙΚΕΣ

Επιστρέφει δυναμικά το λινάρι

ΤΟΥ ΚΩΣΤΑ ΝΑΝΟΥ

Εκασμένη επί έναν αιώνα η καλλιέργεια του λιναριού, επανέρχεται στο προσκήνιο με πρωτοβουλία του Πανεπιστημίου των Ορέων και την ομάδα γυναικών της Αποστολής Πηνελόπη Gandhi. Η σπορά έγινε σε διάφορα χωριά της Κρήτης για κλωστοϋφαντουργική χρήση, με σκοπό να αναβιώσουν ξεχασμένες καλλιέργειες που επιστρέφουν στο προσκήνιο και παρουσιάζουν μεγάλες προοπτικές.

Το λινάρι, η αγοραστική ζήτηση για το οποίο είναι μεγάλη στις αγορές του εξωτερικού, μπορεί να αξιοποιηθεί είτε ως ίνα στην υφαντουργία, είτε ως λάδι για βρώση και για βιομηχανική χρήση.

Η καλλιέργεια του λιναριού θεωρείται προσοδοφόρα, με χαμηλό κόστος εγκατάστασης. Σύμφωνα με τον γεωπόνο Κάσσανδρο Γάτσιο, το κόστος εγκατάστασης είναι γύρω στα 80-100 ευρώ το στρέμμα, ενώ οι αποδόσεις των ποικιλιών του λιναριού που κυκλοφορούν στην αγορά σήμερα είναι πολύ ικανοποιητικές, φτάνοντας τα 200 κιλά σπόρου ανά στρέμμα.

Οι τιμές που μπορούν να πετύχουν οι καλλιεργητές του είναι ικανοποιητικές, καθώς σε περίπτωση βιολογικής καλλιέργειας οι τιμές του σπόρου μπορεί να φτάσουν τα 4 ευρώ το κιλό, δίνοντας δηλαδή καθαρό εισόδημα μέχρι 250-300 ευρώ το στρέμμα, ενώ η τιμή του λιναρέλαιου είναι 5-7 ευρώ το λίτρο για βιομηχανική χρήση και 10-15 ευρώ το λίτρο το εδωδιμο λιναρέλαιο.

Φτάνει το 1,5 μέτρο

Το λινάρι είναι ένα επίσης ποώδες φυτό, που στις κλωστικές ποικιλίες μπορεί να φτάσει το 1,5 μέτρο. Τα εδάφη στα οποία αναπτύσσεται το λινάρι είναι τα βαριά πηλώδη έως μέσης σύστασης που συγκρατούν υγρασία. Χαρακτηριστικό του φυτού αυτού είναι ότι ανέχεται την αυξημένη αλατότητα του εδάφους. Γενικά αναπτύσσεται καλά σε εδάφη που έχουν καλή στράγγιση με pH γύρω από 6.

Η σπορά του γίνεται την άνοιξη



! Μεγάλη η ζήτησή του στις αγορές του εξωτερικού. Εως και τα 300 ευρώ μπορεί να φτάσει το καθαρό εισόδημα για τους αγρότες. Χαμηλό το κόστος εγκατάστασης της καλλιέργειας

και η ποσότητα του σπόρου που χρησιμοποιείται είναι 3-4 κιλά το στρέμμα, το δε βάθος της σποράς είναι 2-3,5 εκατοστά. Το λινάρι είναι μια καλλιέργεια που μπορεί να καλλιεργηθεί και χωρίς άρδευση εφόσον υπάρχει ικανοποιητική υγρασία στο έδαφος, διαφορετικά πρέπει να γίνεται άρδευση.

Οι μεγάλες ποσότητες αζωτούχων λιπασμάτων ευνοούν το πλάγιασμα των φυτών και την ευαισθησία στις ασθένειες. Η βιολογική λίπανση με κλωρή λίπανση ψυχανθών είναι καλή λίπανση για το λινάρι. Φωσφορική και καλιούχος λίπανση συνήθως δεν γίνεται, εκτός των περιπτώσεων που το έδαφος είναι πολύ ελλειμματικό. Το λινάρι είναι ευαίσθητο στην έλλειψη ψευδαργύρου.

Η συγκομιδή του λιναριού γίνεται περίπου έναν μήνα μετά την

εμφάνιση των ανθέων του.

Ο χρόνος της συγκομιδής εξαρτάται από τις καιρικές συνθήκες, αλλά και από την τελική χρήση του προϊόντος. Σε γενικές γραμμές οι πρώιμες καλλιέργειες είναι για παραγωγή ινών, ενώ οι όψιμες είναι για παραγωγή σπόρων αλλά και ινών. Το λινάρι συγκομίζεται με θεριζοαλωνισμό, εφόσον η υγρασία των σπόρων έχει πέσει αρκετά. Η καταπολέμηση των ζιζανίων μπορεί να γίνει με το κατάλληλο ζιζανιοκτόνο ή με μηχανικά μέσα. Το λινάρι παλαιότερα καλλιεργούνταν στην Ελλάδα με στόχο την παραγωγή αποκλειστικά των ινών. Σήμερα, ωστόσο, οι συνθήκες έχουν αλλάξει και η καλλιέργεια του λιναριού έρχεται ως εναλλακτική καλλιέργεια σε αντικατάσταση του βαμβακιού.

Το λινάρι μπορεί να αξιοποιηθεί

με πολλούς τρόπους:

■ **Ως τρόφιμο:** Από τα αρχαία χρόνια το λινάρι χρησιμοποιήθηκε ως τρόφιμο. Ο σπόρος του είναι πλούσιος σε (Ω-3) και σε (Ω-6).

■ **Ως εδωδιμο έλαιο:** Χρησιμοποιείται το έλαιο του σε μικρές ποσότητες, επειδή οξειδώνεται πολύ εύκολα και δεν μπορεί να διατηρηθεί πολύ. Εξαιρετικά ωφέλιμο,

βοηθά στην καταπολέμηση της κακής χοληστερίνης, γι' αυτό και το βρίσκουμε σε όλα τα καταστήματα υγιεινής διατροφής.

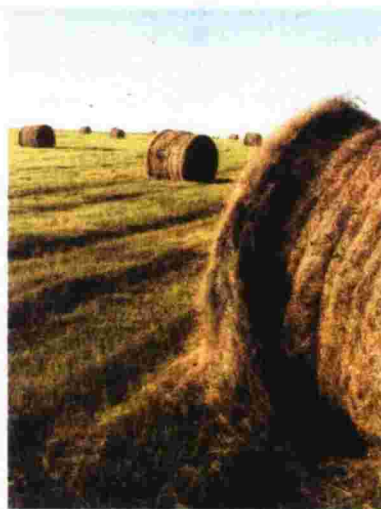
■ **Για παραγωγή ινών:** Τα νεότερα χρόνια αποτελεί ένα βασικό φυτό στην ανάπτυξη της κλωστοϋφαντουργίας.

■ **Ως ζωοτροφή:** Χρησιμοποιούνται οι σπόροι ολόκληροι ή τα συμπληρώματα λαδιού ή η πίτα από το λινάρι ως ζωοτροφές από τα μηρυκαστικά αλλά και από τα κατοικίδια ζώα (σκυλιά, γάτες).

■ **Για βιομηχανική χρήση:** Τα έλαια του λιναριού μετά μία διαδικασία που ονομάζεται «ξήραση» χρησιμοποιούνται στην παραγωγή βερνικιών, λαδόπανων, μελανιών για εκτυπωτές ως πρόσθετο σε χρώματα ζωγραφικής, κ.λπ. Επίσης χρησιμοποιείται για το λουστράρισμα επίπλων.

Πού θα απευθυνθώ

■ Κάσσανδρος Γάτσιος, Γεωπόνος - Σύμβουλος Επιχειρήσεων Εταιρεία Sytagro. Επιστημονικό & Τεχνολογικό Πάρκο Ηλείου. Τηλ.: 6944846475 - 26510 07653



Το λινάρι συγκομίζεται με θεριζοαλωνισμό, εφόσον η υγρασία των σπόρων έχει πέσει αρκετά